

> STATIONS / STATIONEN

WASSERBILLIG
Deutsch-Luxemburgische Tourist-Information
 Moselstrasse 1 • D-54308 Langsur-Wasserbilligerbrück
 Tél. (+49) (0)65 01 / 60 26 66
 Pâques / Ostern - 15.10.; Lundi - Vendredi / Montag - Freitag :
 9.00 - 17.00
 Samedi & jours fériés / Samstag & Feiertage : 10.00 - 14.00
 16.10. - Pâques / Ostern: Lundi - Vendredi / Montag - Freitag :
 11.00 - 16.00

WASSERBILLIG
Camping Schützwiese
 8, rue de la Sûre • L-6649 Wasserbillig
 Tél. (+352) 74 05 43
 01.04. - 30.09.: Lundi - Dimanche /
 Montag - Sonntag : 9.00 - 12.00 & 17.00 - 18.00
 01.10. - 31.03.: sur réservation / auf Anfrage Tél. 621 21 78 08

MERTERT
Camping Le Parc
 31, rue du Parc • L-6684 Mertert
 Tél. (+352) 74 81 74
 15.04. - 15.10.: Lundi - Vendredi / Montag - Freitag : 10.00 - 11.30
 & 14.00 - 20.00
 Samedi - Dimanche / Samstag - Sonntag : 10.00 - 18.00
 16.10. - 14.04.: sur réservation / auf Anfrage Tél. 621 21 78 08

FLAXWEILER
Administration communale de Flaxweiler
 1, rue Berg • L-6926 Flaxweiler
 Tél. (+352) 77 02 04 - 1
 Lundi - Vendredi / Montag - Freitag : 8.00 - 12.00 & 13.00 - 17.00

GREVENMACHER
Camping
 Route du Vin • L-6794 Grevenmacher
 Tél. (+352) 75 02 34
 01.04. - 30.09.: Lundi - Dimanche / Montag - Sonntag : 8.00 - 20.00
 01.10. - 31.03.: sur réservation / auf Anfrage Tél. 621 21 78 08

EHENEN
Maison et Musée du Vin
 115, route du Vin • L-5416 Ehenen
 Tél. (+352) 74 00 26
 01.04. - 31.10.: Mardi - Dimanche /
 Dienstag - Sonntag : 9.30 - 11.30 & 14.00 - 17.00
 01.11. - 31.03.: sur réservation / auf Anfrage Tél. 621 21 78 08
 Fermé Lundi / montags geschlossen

REMICH
Gare routière Réimech
 Esplanade Moselle • L-5533 Remich
 Tél. (+352) 621 35 61 37
 27.03. - 18.10.: Lundi - dimanche / Montag - Sonntag : 10.00 - 18.00
 19.10. - Pâques / Ostern: sur réservation /
 auf Anfrage Tél. 621 21 78 08

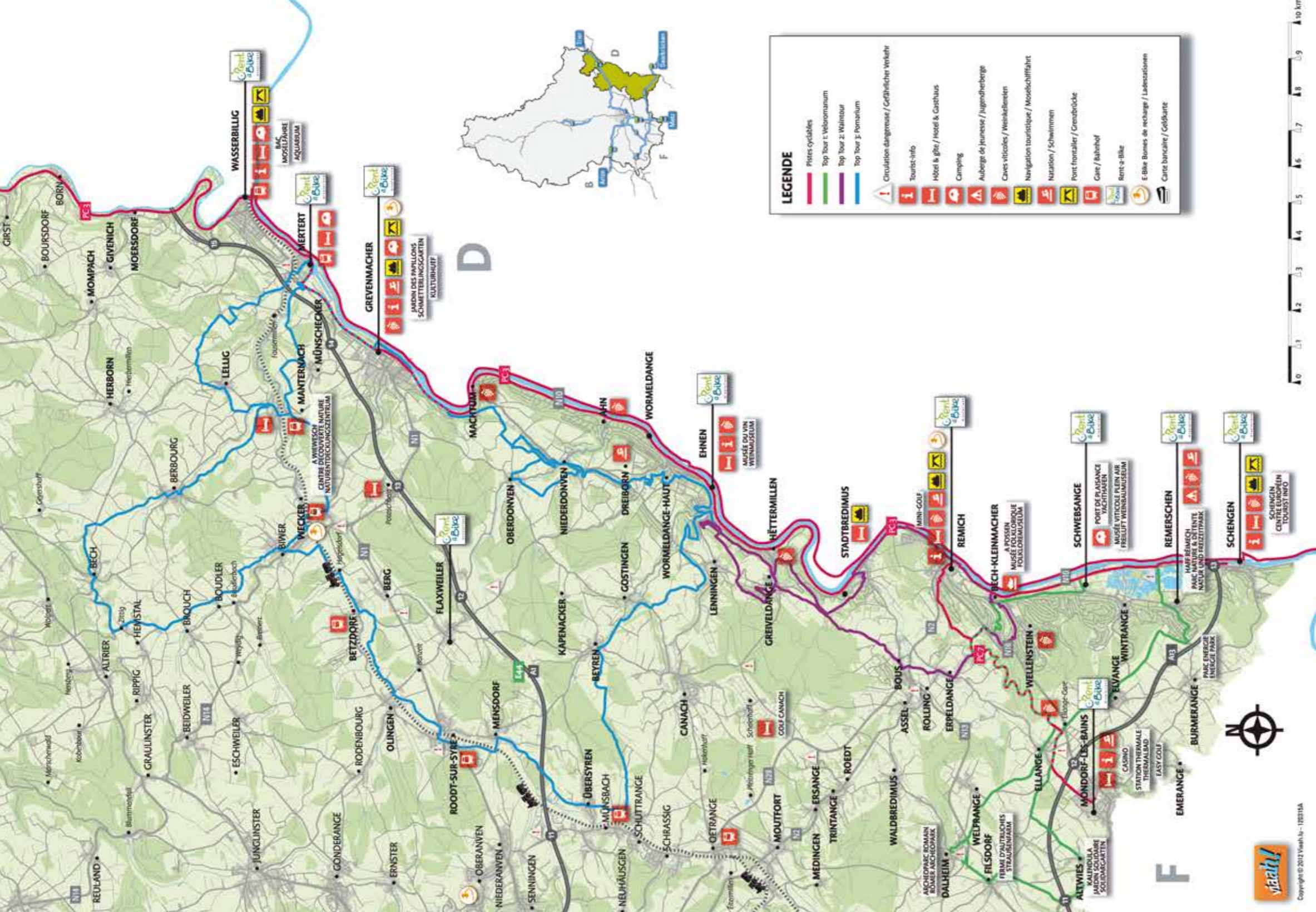
SCHWESANGE
Camping et Port de plaisance
 Rue du Port • L-5447 Schwesange
 Tél. (+352) 23 66 44 60
 01.04. - 31.10.: Lundi - dimanche / Montag - Sonntag : 9.00 - 19.00
 01.11. - 31.03.: sur réservation / auf Anfrage Tél. 621 21 78 08

MONDORF-LES-BAINS
Syndicat d'Initiative Mondorf-les-Bains
 26, avenue des Bains • L-5610 Mondorf-les-Bains
 Tél. (+352) 23 66 75 75
 Mardi - samedi / Dienstag - Samstag : 9.00 - 12.00 & 13.00 - 18.00
 05.04. - 31.10.: Dimanche / Sonntag : 14.30 - 18.30
 Fermé Lundi / montags geschlossen

REMERSCHEN
Auberge de Jeunesse Remerschen
 31, Wäistrass • L-5440 Remerschen
 Tél. (+352) 26 27 66 700
 Lundi - dimanche / Montag - Sonntag : 8.00 - 14.00 & 17.00 - 22.00

SCHENGEN
Tourist-Info Ponton
 Rue Robert Goebbels • L-5444 Schengen
 Tél. (+352) 26 66 58 10
 01.04. - 18.10.: Lundi - dimanche & jours fériés /
 Montag - Sonntag & Feiertage: 10.00 - 18.00
 19.10. - 31.03.: sur réservation / auf Anfrage Tél. 621 21 78 08

www.entente-moselle.lu/rentabike-miselerland
Info: (+352) 621 21 78 08
info@rentabike-miselerland.lu



Fr/De

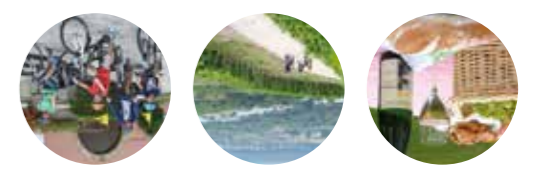
La Moselle bouge!
 Die Mosel macht mobil!



Rent a Bike
 miselerland

NEU: Gepäcktransport
Infos Tel. 26 74 63-858

Rent a Bike
 miselerland
Info: (+352) 621 21 78 08
www.entente-moselle.lu/rentabike-miselerland
info@rentabike-miselerland.lu



La Moselle bouge!



À vélo, la Moselle est encore plus belle!
Pratique, convivial, économique, écologique...
RentaBike miselerland, le nouveau service régional de location de bicyclettes du Miselerland pour les petits et les grands.

Informations: (+352) 621 21 78 08
www.entente-moselle.lu/rentabike-miselerland
info@rentabike-miselerland.lu

PRATIQUE!

Pour louer un vélo RentaBike miselerland, rien de plus facile:

1. Rendez-vous dans une des stations de location RentaBike miselerland (voir carte au verso).
2. Donnez vos coordonnées et présentez une pièce d'identité valable (ce document sera photocopié par le service RentaBike miselerland).
3. Choisissez votre vélo (adulte, enfant ou autre matériel).
4. Signez le contrat de location ainsi que les conditions générales de location RentaBike miselerland.
5. Payez en euros, en espèces ou, à certaines stations, par carte bancaire.
6. Après usage, restituez le matériel loué auprès de n'importe quelle station RentaBike miselerland, en veillant à vérifier au préalable les horaires d'ouverture qui varient en fonction des stations.
7. Si vous faites partie d'un groupe de plus de 6 personnes, veuillez s.v.p. réserver le matériel 24 h à l'avance.

Service dépannage:

Le dépannage est uniquement assuré au sein du « Miselerland » (Cantons de Remich et de Grevenmacher) pendant la période du 15 mars au 15 octobre 7/7 jours de 08.00 à 17.00 h. En dehors de cette période, le dépannage est assuré du lundi au vendredi de 08.00 à 16.00 h.
Les conditions générales de location RentaBike miselerland sont disponibles dans les stations de location ainsi que sur le site internet www.rentabike-miselerland.lu (+352) 621 21 78 08

SÛR!

- Pour votre sécurité, un casque est gratuitement mis à votre disposition lors de la location du vélo.
- Le cycliste, tout comme l'automobiliste, doit respecter les règles du Code de la Route.
- La route, le chemin rural et les chemins des vignobles sont des espaces partagés avec d'autres usagers, ce qui implique un respect mutuel de la part de ceux qui s'y déplacent.



Die Mosel macht mobil!



Mit dem Fahrrad die wunderschöne Moselregion entdecken!
Praktisch, einfach, günstig und umweltschonend...
RentaBike miselerland, der neue regionale Fahrradmietservice für Jung und Alt im Miselerland.

Informations: (+352) 621 21 78 08
www.entente-moselle.lu/rentabike-miselerland
info@rentabike-miselerland.lu

PRAKTISCH!

So einfach mieten Sie ein Fahrrad bei RentaBike miselerland:

1. Begeben Sie sich zu einer der Fahrrad-Mietstationen RentaBike miselerland (siehe Karte auf der Rückseite).
2. Zeigen Sie einen gültigen Personalausweis (dieses Dokument wird von RentaBike miselerland fotokopiert) und geben Sie ihre Personalien an.
3. Wählen Sie Ihr Fahrrad (Erwachsene, Kinder o.a.).
4. Unterschreiben Sie den Mietvertrag sowie die allgemeinen Geschäftsbedingungen von RentaBike miselerland.
5. Zahlen Sie bar in Euro oder an verschiedenen Stationen per Kreditkarte.
6. Geben Sie Ihr Fahrrad nach Gebrauch an einer der RentaBike miselerland-Stationen wieder ab, informieren Sie sich aber vorher über die Öffnungszeiten, die je nach Station unterschiedlich sind.
7. Falls Sie Teil einer Gruppe von mehr als 6 Personen sind, reservieren Sie bitte Ihr Material 24 Stunden im Voraus.

Pannendienst:

Der Pannendienst funktioniert täglich im Miselerland (Kantone Remich und Grevenmacher) zwischen dem 15. März und dem 15. Oktober von 08.00 bis 17.00 Uhr. Außerhalb dieses Zeitraums können Sie von Montags bis Freitags von 08.00 bis 16.00 Uhr auf den Pannendienst zurückgreifen.
Die allgemeinen Geschäftsbedingungen von RentaBike miselerland können an den Mietstationen sowie auf der Webseite www.rentabike-miselerland.lu konsultiert werden.
(+352) 621 21 78 08



SICHER!

- Zu Ihrer Sicherheit wird Ihnen bei Mietantritt des Fahrrads ein Fahrradhelm kostenlos zur Verfügung gestellt.
- Der Radfahrer, genau wie der Autofahrer, muss sich an die Regeln der Straßenverkehrsordnung halten.
- Straßen, Gemeindewege und Weinbergswegen müssen mit anderen Verkehrsteilnehmern geteilt werden, was zu gegenseitigem Respekt verpflichtet.

WIRTSCHAFTLICH!

MIETPREISE	
	PREIS/TAG (24 Stunden)
• Fahrrad für Erwachsene	10 €
• Kinderfahrrad • Schulklassen • Studenten • Gruppen (ab 6 Personen) • Arbeitssuchende • RBS-Card	7 €
• E-Bike	17 €
• Anhänger Blue Bird für 2 Kinder (auf Reservierung auch als Kinderwagen nutzbar)	5 €
• Kindersitz (auf bestimmten Fahrrädern)	5 €
• LuxembourgCard	Gratis
• Korb (auf bestimmten Fahrrädern)	Gratis
• Helm für Erwachsene	Gratis
• Helm für Kinder	Gratis
• Fahrradschloss	Gratis

UMWELTFREUNDLICH!

RentaBike miselerland unterstützt ein alternatives und umweltschonendes Transportmittel und trägt somit zu einer Erhöhung der allgemeinen Lebensqualität bei!